

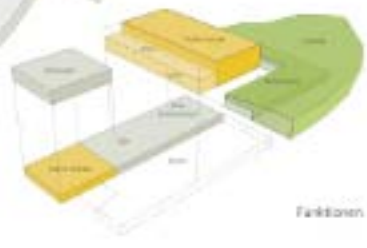




Iserlohn



Bewegung



Funktionen

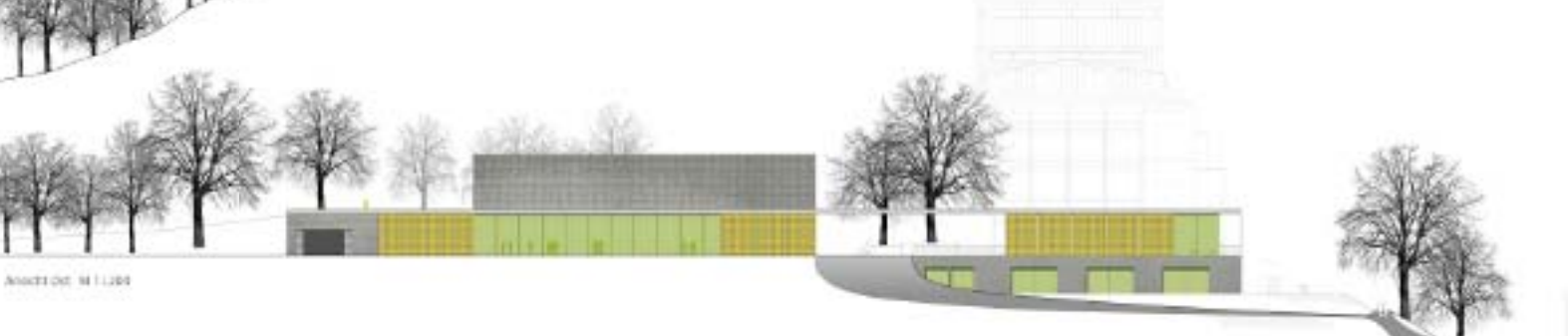
Lageplan M 1:200



Hauptansicht von Norden M 1:200



Ansicht West M 1:200



Ansicht Süd M 1:200

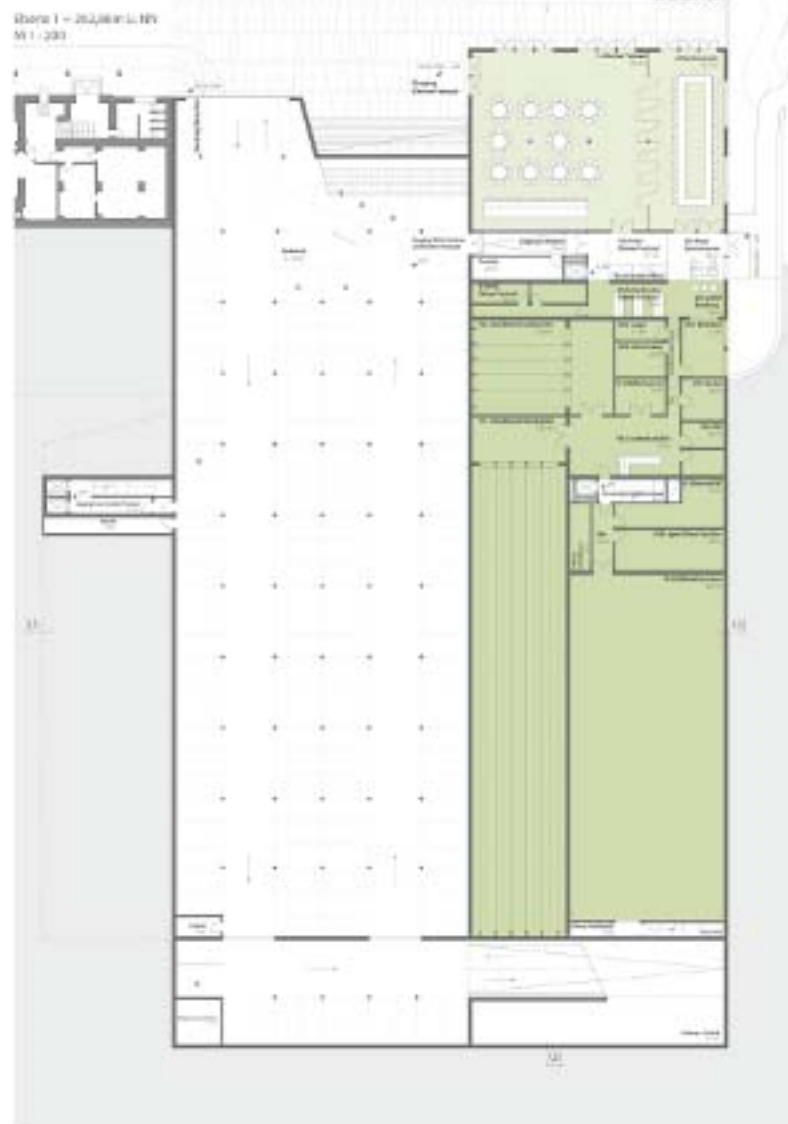


Frontansicht

Ansicht 1 M 1:100



Etage 2 - 296,80m<sup>2</sup> NFN  
M 1:200



Etage 1 - 262,80m<sup>2</sup> NFN  
M 1:200



Etage 0 - 272,80m<sup>2</sup> NFN (Ausfahrt)



Längsschnitt M 1:300



Ansicht 2 M 1:300



Querschnitt M 1:300